

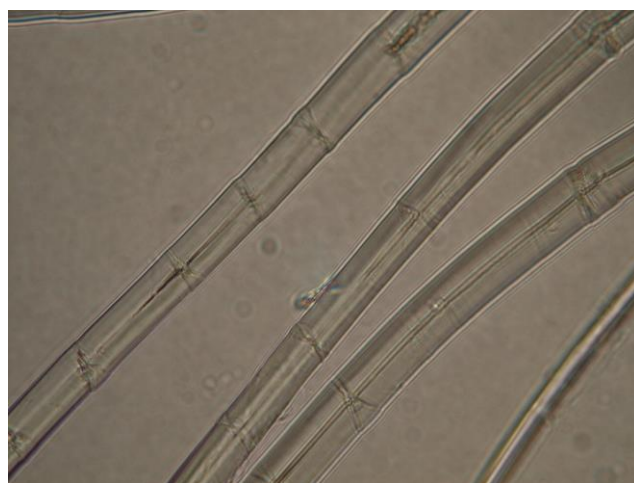
リネンシルキーコット

リネンは北ヨーロッパの涼しい地方で育つ1年草です。昔からシーツ等の素材として使われることが多かったため、日本では寝具の総称として認識されることもあります。

リネンは熱伝導性に優れているため清涼感があります。またラミーに比べて繊維の太さが比較的整っているためちくちく感がなく滑らかな風合いが保てます。

タツボーは中でも加工された極細リネンと柔らかくてコシのあることで定評のある「シルキーコット」用の綿をブレンドしました。

「リネンシルキーコット」は、リネンと高級綿という二つの天然繊維のコラボレーションによる、涼しく・やわらかくそして強い、大変風合いのよい糸です。



なめらかなリネン繊維

写真 ポーケン提供

番手構成: 20/1 30/1 40/1

組成: リネン/綿 30/70

龍田紡績株式会社 (URL <http://www.tatsubo.co.jp>)

大阪営業所

大阪府中央区高麗橋 2-2-5

TEL 06-6201-2609

FAX 06-6201-2608

東京オフィス

東京都中央区日本橋人形町 3-10-2

TEL 03-5651-0061

FAX 03-5651-0062