



ゲルマニウム配合高機能繊維

GERMALOFT

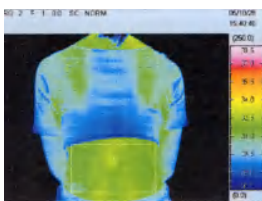
ゲルマロフト

ゲルマロフトは、天然鉱石から得られるゲルマニウム化合物を超微細粉末にしてバランスよく練り込んだポリエステルと、扁平断面のプレミアムビスコースレーヨン繊維と、高級サンフォーキン綿とをミックスした糸です。

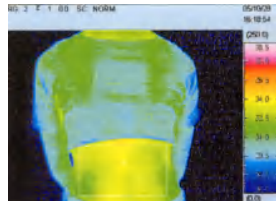
ゲルマニウムは新陳代謝を活性化(血行促進)させ、人の自然治癒力を向上させることによって健康増進が考えられます。また、バイロフトレーヨンと、高級綿が、ソフトで優しい風合をかもし出します。

ゲルマロフト使用品

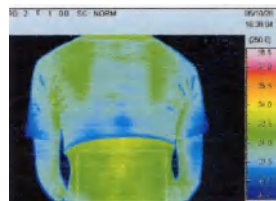
比較品



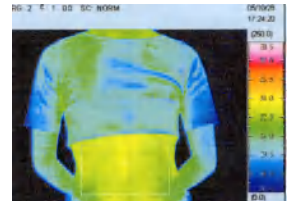
着用前



着脱直後  
(着用 30 分後)



着用前



着脱直後  
(着用 30 分後)

混率	ポリエステル/レーヨン/綿	30/30/40
番手構成	30/1 40/1 60/1	

龍田紡績株式会社 (URL <http://www.tatsubo.co.jp>)

大阪営業所  
大阪府中央区高麗橋 2-2-5  
TEL 06-6201-2609  
FAX 06-6201-2608

東京オフィス  
東京都中央区日本橋人形町 1-2-7  
TEL 03-5651-0061  
FAX 03-5651-0062